

# Collecte des ENCOMBRANTS

**ATTENTION :** Bien vouloir mettre seulement les rebuts qui doivent être ramassés pour la journée annoncée en bordure du chemin, sur votre terrain, la veille de la collecte.



## MERCREDI 2 OCTOBRE

### › Résidus domestiques dangereux

Solvant, produit de nettoyage, huile usée, pesticide, batterie de véhicule, bonbonne de gaz propane, médicament, etc...

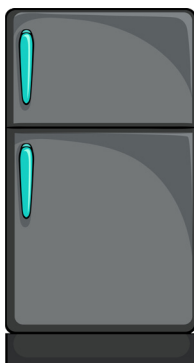
**Les produits doivent être identifiés sinon ils ne seront pas ramassés.**

### › Pneus déjantés

Égal ou inférieur à 24.5 po. Ils doivent être propre : sans roches, sable, terre, eau ou glace. *Pour une grosse quantité : voir Recyc-Pneus*

### › Peinture

Voir verso pour les détails.



## MERCREDI 9 OCTOBRE

### › Électroménager

Cuisinière, laveuse, sècheuse, micro-onde lave-vaisselle, etc...

### › Métal

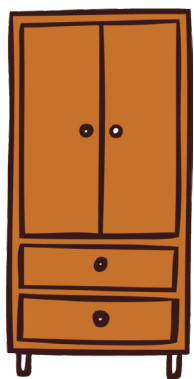
Acier, cuivre, aluminium, nickel, etc...

### › BBQ

La bonbonne de propane doit être retirée

### › Appareil électronique

Téléviseur, téléphone, lecteur DVD, radio, écran, imprimante, etc...



## MERCREDI 23 OCTOBRE

### › Meuble

Table, chaise, divan, bureau, lit, etc...

### › Matelas

Sommier en bois

### › Couvre-plancher

Doit être roulé et attaché

### › Plomberie

Toilette, évier, lavabo, etc...

### › Divers

- Planche
- Filtreur à piscine (sable enlevé)
- Meuble/accessoire extérieur démonté
- Matériaux en plastique



## MERCREDI 6 NOVEMBRE (si votre bac brun ne suffit pas)

### › Branches

Elles doivent être coupées en 3pi et attachées en ballot.

### › Feuilles

Elles doivent être dans un sac en papier. Aucun sac plastique ne sera ramassé.

**IMPORTANT :** Nul ne peut déposer lors de la cueillette : boîtes, réfrigérateurs, congélateurs, caisses, valises et de façon générale **tous les contenants sans avoir au préalable enlever le couvercle, la porte ou tout autre dispositif de fermeture**, de façon qu'aucun enfant ne puisse s'y introduire et y rester enfermer. Aucun véhicule ne sera ramassé (auto, motoneige, vtt, etc...)